



boutiques

aménagements

hôtels

scénographies

restaurants

bureaux

INTERIEURS 2010

meublier

France Métro : 30 € - DOM : 41,25 € - Canada : 67,15 \$ Can - Maroc : 218 DH
ISSN 0998-4194 - Imprimé en France / Printed in France

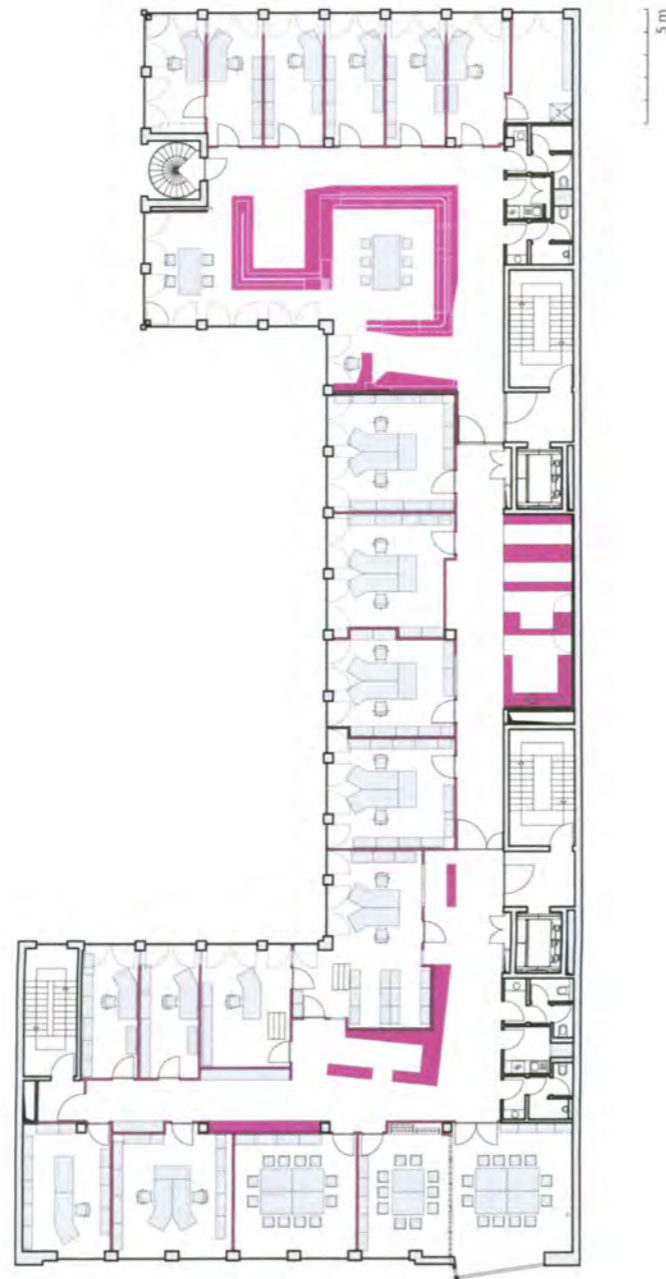
M 01249 - 21 H - F: 30,00 € - RD



BUREAUX - BERLIN
développé de surfaces blanches

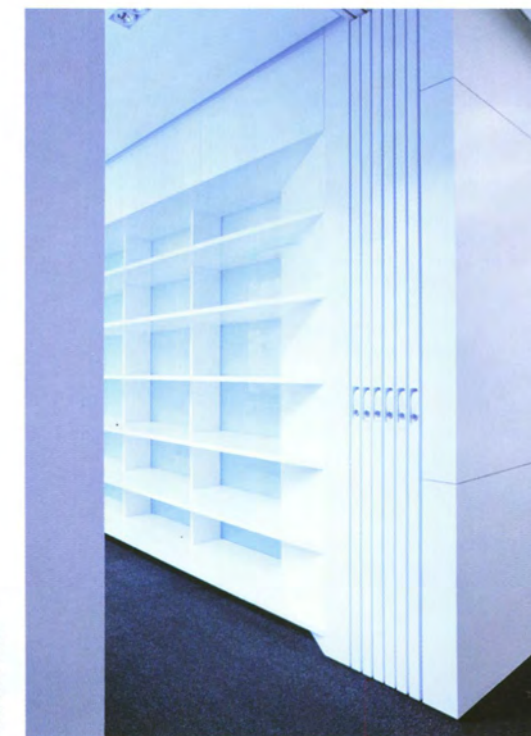
Situé au troisième étage d'un immeuble récent de Berlin, cet aménagement est en fait la deuxième phase d'investigation des lieux. Les 800 m² sont dévolus à la section « construction » de Hochtief. Les architectes Zetlmayer et De Winder ont été sollicités pour créer les séparations entre les postes de travail, offrir un important linéaire de rangement, aménager un petit accueil et l'espace détente, et surtout offrir une salle de réunion atypique, vecteur de l'identité de la société. Le plateau disponible se développe en U autour d'un large espace extérieur qui diffuse la lumière douce du nord-est. La salle de réunion et une grande part des rangements sont disposés dans l'angle sud du U, soit dans l'espace le moins ouvert sur l'extérieur. Ce caractère introverti a été transformé en valeur positive par les concepteurs : créer une forme sculpturale dont la luminosité émane de la couleur immaculée des parois blanches. Les architectes ont structuré leur intervention sur le dessin d'un grand S dont la boucle du bas se retourne sur le meneau d'angle de la façade. Ainsi une petite alcôve pour un poste d'accueil est-elle créée entre la rangée des bureaux et la grande salle de réunion. Un ruban épais semble descendre du plafond pour s'enrouler autour des vitrages qui ferme la salle. Il forme une casquette qui cache un éclairage artificiel indirect. Il plonge en ligne biaisée vers un socle qui reçoit une longue banquette, dont le capitonnage est aussi en blanc. Et, malgré l'absence de quincaillerie visible, il se décompose en de nombreux caissons s'ouvrant en tiroirs, en volets, ou trappes. Réalisé en toile tendue, le plafond de la salle dissimule les tubes fluorescents qui, tel un lustre rococo, sont disposés en étoile. Cette fantaisie graphique s'accompagne d'une note d'humour matérialisée par un foyer électrique. Ce feu artificiel est l'allégorie qui illustre la volonté d'offrir à la salle de réunion le statut d'un living-room.

MAÎTRE D'OUVRAGE : Hochtief
 MAÎTRE D'ŒUVRE : Zetlmayer-De Winder architekten



Plan de repérage des interventions.

Un ruban prismatique s'enroule autour de la salle de réunion vitrée. Il forme une casquette lumineuse ou un banc, et contient de nombreux rangements.



Photos Mark Seelen